

Комплектации

Для вашего удобства мы предлагаем 3 комплектации фургона:
Steel van, White steel van, Plastic van

Каждая из комплектаций включает в себя:

- экструдированный пенополистирол;
- дверной проем из нержавеющей стали;
- импортную фурнитуру;
- светодиодные элементы внутреннего и габаритного освещения;
- электропроводку от ведущего мирового производителя Tyco Electronics;
- использование терморазрывов между внутренними поверхностями фургона и дверным проемом;
- закрепление навесного оборудования и фурнитуры в закладные элементы, а не насквозь;
- дробеструйную обработку стальных деталей с последующим покрытием полимерно-порошковым составом;
- морозостойкий сменный (то есть с возможностью самостоятельной замены владельцем по мере износа) резиновый уплотнитель в алюминиевом профиле;
- белый цвет крыши.

Кратко об отличиях комплектаций:

	Steel van	White steel van	Plastic van 15 /27
Материал внешней обшивки	плакированный металл	плакированный металл	армированный стекловолокном и ровинговой тканью пластик с UV-фильтром
Материал внутренней обшивки	оцинкованный металл	плакированный металл	ударопрочный с содержанием стекловолокна не ниже 50% пластик с UV-фильтром
Обвязка фургона по внешнему периметру	оцинкованный профиль, покрытый полимерно-порошковым составом белого цвета	алюминиевый профиль с анодированным покрытием	
Обвязка фургона по внутреннему периметру	оцинкованный профиль	алюминиевый профиль с анодированным покрытием	
Отбортовка	оцинкованный уголок	алюминиевый уголок с анодированным покрытием на высоту 200 мм от пола	
Запирающая фурнитура	оцинкованная штангового типа		нержавеющая штангового типа на выбор покупателя

Steel van

НАДЕЖНОСТЬ И ПРАКТИЧНОСТЬ

Фургоны в комплектации Steel van — продукт для тех, кто умеет считать деньги.

Steel van имеет оптимальное соотношение цены и срока службы.

Выбирая данную комплектацию, вы получаете исключительные теплоизоляционные характеристики по более чем приемлемой цене.

Коэффициенты теплопередачи фургона:

$\leq 0.7 \text{ Вт/м}^2\cdot\text{К}$

$\leq 0.4 \text{ Вт/м}^2\cdot\text{К}$

Подтверждаются протоколом испытаний в соответствии с АТР (СПС).





1 Габаритное освещение
светодиодные верхние задние (красные), боковые (желтые) фонари Friskie (Польша) в количестве согласно правилам ЕЭК ООН 48-03.



2 Дверной проем
из нержавеющей стали с лаковым покрытием, П-образный.



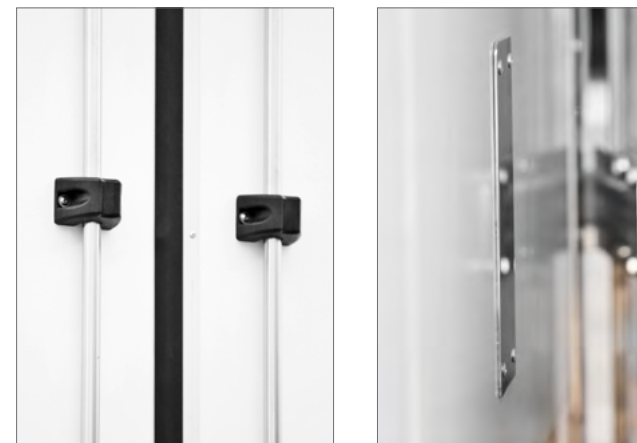
3 Уплотнитель дверей
3-лепестковый (5-лепестковый при толщине утепления более 50 мм) сменный на алюминиевом профиле с рядом терморазрыва. Алюминиевый профиль выполнен под углом к продольному сечению фургона, что обеспечивает легкость открытия-закрытия дверей.



4 Запирающая фурнитура
оцинкованная штангового типа (Испания).



5 Отбойники
стационарные или роликовые (для автомобилей массой более 10,7 тонн). Размещение на надрамнике, а не на дверном проеме, упрощает их замену.



6 Защита от удара фурнитурой
резиновый отбойник-амортизатор на штангах задних дверей или нержавеющая защита на бортовых панелях (для автомобилей массой до 5,9 тонн).

Steel van

Материал внешней обшивки:

плакированный металл 0,6 мм





- 7** **Стеклопластиковые накладки**
с размещенными на них габаритными фонарями расположены на верхних углах фронтальной панели.



- 8** **Водоотвод**
V-формы на крыше фургона для лучшего отведения воды. Крыша белого цвета.



- 9** **Пластиковые крылья**
задних колес с резиновыми брызговиками (в случае, если не предусмотрены в комплектации шасси).



- 10** **Обвязка фургона по внешнему периметру**
оцинкованный профиль, покрытый полимерно-порошковым составом белого цвета.



- 11** **Надрамник**
состоит из продольных лонжеронов и поперечных швеллеров. Окраска — полимерно-порошковое покрытие. Цвет — темно-серый. Сталь 09Г2С. Крепление надрамника к раме шасси производится через кронштейны и болты (первая треть длины соединения амортизирована). Крепление пола фургона к надрамнику исключает сквозные соединения (крепление производится в силовые поперечины пола).



- 12** **Боковое защитное устройство**
стальная горизонтальная полоса на стальных кронштейнах, окрашенные в темно-серый цвет (в случае, если не предусмотрено в комплектации шасси).

Steel van

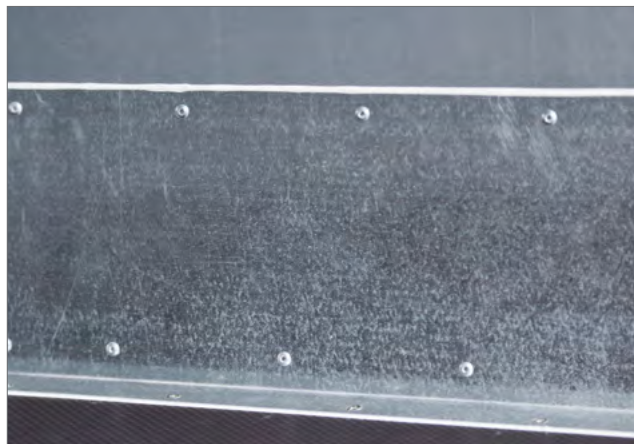
Материал внутренней обшивки:

оцинкованный металл 0,5 мм





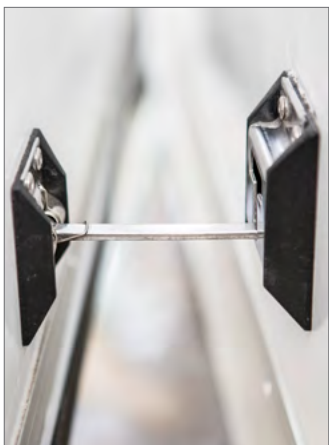
13 Освещение внутри фургона
светодиодная лента, смонтированная на потолке с правой стороны. Включение/выключение света производится кнопкой из кабины автомобиля.



14 Отбортовка
оцинкованный уголок толщиной 3 мм на высоту 200 мм от пола.



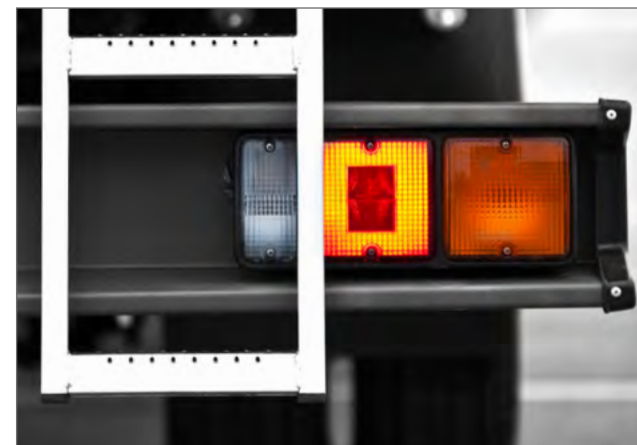
15 Напольное покрытие
напольный антискользящий стеклопластик с кварцевой крошкой 2,0 мм (ФРГ).



16 Фиксатор двери в открытом положении
оцинкованный Т-образный (РФ), 2 шт. (при ширине фургона до 2400 мм вкл.) либо оцинкованный пружинный Г-образный (РФ), расположенный под фургоном.



17 Лестница для доступа в фургон
под правой дверь оцинкованная выдвижная с 2 ступенями.



18 Задний противоподкатный брус
горизонтальный силовой профиль из оцинкованной стали на стальных кронштейнах, окрашенный в темно-серый цвет (в случае, если не устанавливается в комплектации шасси).

White steel van

СОВРЕМЕННЫЕ МАТЕРИАЛЫ ПО ДОСТУПНЫМ ЦЕНАМ

Фургоны в комплектации White steel van — это симбиоз невысокой цены и современных материалов. Мы впервые в России применили для облицовки панелей сталь с полиуретаново-полимерным покрытием (ФРГ), хорошо известную отечественному потребителю по фургонам германских производителей.

Материал внешней обшивки:

плакированный металл 0,6 мм



Обвязка
фургона по
внешнему
периметру

Боковое
защитное
устройство

Материал внутренней обшивки:

плакированный металл 0,6 мм



Обвязка фургона по внутреннему периметру

Отбортовка



Боковое защитное устройство

алюминиевая горизонтальная полоса с анодированным покрытием на стальных поворотно-откидных кронштейнах с цинковым покрытием.



Обвязка фургона по внешнему периметру

алюминиевый профиль с анодированным покрытием.



Отбортовка

алюминиевый уголок (с анодированным покрытием) на высоту не менее 200 мм от пола.

Plastic van 15/27

ФУРГОНЫ СЕГМЕНТА ПРЕМИУМ

Plastic van — это кузова сегмента премиум, покрытие панелей которых выполнено из армированного стекловолокном пластика.

Для придания пластику жесткости и упругости мы применяем 3 вида армирования: стекломат, стекловуаль и стеклоровинг. Содержание стекловолокна мы варьируем от 30% до 60% в зависимости от условий эксплуатации фургона, характера перевозимого груза и требования заказчика к сроку службы автомобиля.



Обвязка
фургона по
внешнему
периметру

Фурнитура

Боковое
защитное
устройство

Материал внешней обшивки:

армированный стекловолокном и ровинговой тканью пластик 1,5 или 2,7 мм белого цвета с UV-фильтром (ФРГ).



Материал внутренней обшивки:

ударопрочный с содержанием стекловолокна более 60% пластик 1,5 мм белого цвета с UV-фильтром (ФРГ).

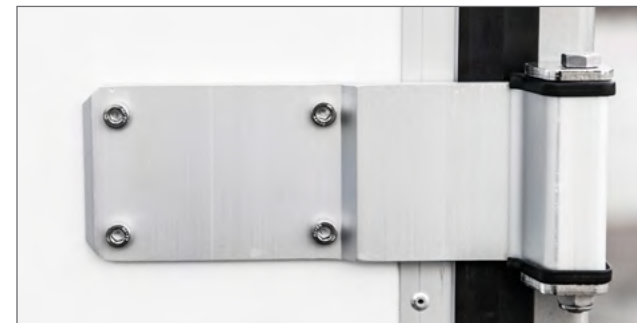


Фактура пластика



Обвязка
фургона по
внутреннему
периметру

Отбортовка



Запирающая фурнитура

нержавеющая штангового типа (Испания) [ручка типа PUSH с личинкой для ключа под крышкой, петли алюминиевые].



Обвязка фургона по внешнему периметру

алюминиевый профиль с анодированным покрытием.



Отбортовка

алюминиевый уголок (с анодированным покрытием) на высоту не менее 200 мм от пола.



Боковое защитное устройство

алюминиевая горизонтальная полоса с анодированным покрытием на стальных поворотно-откидных кронштейнах с цинковым покрытием.

Сравнение комплектаций

	Steel van	White steel van	Plastic van 15	Plastic van 27
Коэффициент теплопередачи фургона	$\leq 0.7 \text{ Вт/м}^2\cdot\text{К}$ при толщине утеплительного материала во всех панелях 50 мм $\leq 0.4 \text{ Вт/м}^2\cdot\text{К}$ при толщине утеплительного материала: в бортах – 60 мм, в дверях – 80 мм, в остальных панелях – 100 мм Подтверждается протоколом испытаний в соответствии с АТР (СПС)			
Утеплительный материал	экструдированный пенополистирол			
Материал внешней обшивки	плакированный металл 0,6 мм (НЛМК)	плакированный металл 0,6 мм (ФРГ)	армированный стекловолокном и ровинговой тканью пластик 1,5 мм белого цвета с UV-фильтром (ФРГ) на подложке из фанеры 4 мм	армированный стекловолокном и ровинговой тканью пластик 2,7 мм белого цвета с UV-фильтром (ФРГ)
Материал внутренней обшивки	оцинкованный металл 0,5 мм (НЛМК)	плакированный металл 0,6 мм (НЛМК)	ударопрочный с содержанием стекловолокна не менее 50% от собственной массы пластик 1,5 мм белого цвета (ФРГ)	
Покрытие пола	антискользящий пластик с кварцевой крошкой 2,0 мм (ФРГ) – фабричный аналог заливного пола			
Обвязка фургона по внешнему периметру	оцинкованный профиль, покрытый полимерно-порошковым составом белого цвета	алюминиевый профиль с анодированным покрытием		
Обвязка фургона по внутреннему периметру	оцинкованный профиль	алюминиевый профиль с анодированным покрытием		
Отбортовка	оцинкованный уголок на высоту 200 мм от пола	алюминиевый уголок с анодированным покрытием толщиной 3 мм на высоту 200 мм от пола		
Дверной проем	из нержавеющей стали П-образный с лаковым покрытием			
Дверной уплотнитель	3-х или 5-лепестковый (5 лепестков для толщины утеплителя в дверях более 50 мм) сменный (заменяется без разбора двери) на алюминиевом профиле с рядами терморазрывов			
Запирающая фурнитура	оцинкованная штангового типа (Испания)	премиальная нержавеющая штангового типа (Испания): замки PUSH с ключом, петли — алюминиевые		
Освещение	светодиодное: внутри – лента, не содержащая бьющихся предметов, по правому борту; снаружи – фонари. Свет в фургоне включается кнопкой из кабины ТС			
Противоподкатная защита	стальная боковая защита, стальной окрашенный противоподкатный брус		алюминиевая поворотной-откидная боковая защита, стальной окрашенный противоподкатный брус	
Прочее	<ul style="list-style-type: none"> • 2 резиновых отбойника (роликовые для автомобилей массой более 10,7 тонн); • пластиковые крылья задних колес; • резиновые отбойники-амортизаторы на штангах дверей от удара фурнитурой бортовых панелей; • водоотвод V-формы на крыше фургона для лучшего отведения воды; • маркировка светоотражающей лентой; • оцинкованная выдвижная лестница; • передний силовой брус надранника; • задний силовой брус надрамника с резиновыми отбойниками; • адаптация заднего силового бруса надрамника для установки гидроборта; • порог дверного проема вровень с полом; • алюминиевый профиль уплотнения дверей при толщине утеплителя дверей 80 мм выполнен под углом к продольному сечению фургона, что обеспечивает легкость открытия-закрытия дверей. 			

Дополнительные опции

Код опции	Описание
ASP™	<p>Армирование бортовых панелей. Технология ASP™ состоит в том, что с шагом 600 мм в панелях расположены поперечины из фанеры толщиной 18 мм.</p> <p>Преимущества армирования:</p> <ul style="list-style-type: none"> • товары можно перевозить валом (обязательно добавление слоя фанеры 4 мм под внутреннее покрытие панелей – опция PW); • крепкие стены фургона надежно защищают груз от непредвиденных ситуаций на дороге; • стену не вывернет и не ломает упавшей паллетой с грузом
PW и PWx2	<p>PW 4-слойная сэндвич-панель [слой фанеры толщиной 4 мм расположен с внутренней или наружной стороны панели; добавляется во фронтальную, бортовые панели и задние двери]</p> <p>PWx2 5-слойная сэндвич-панель [слои фанеры толщиной 4 мм добавляются во фронтальную, бортовые панели и задние двери]</p>
SD	Установка боковой одностворчатой двери размерами 900 x 1650 или 1850 мм + ступенька/лестница выдвигаемая оцинкованная с 1/2/3 ступенями [количество ступеней зависит от погрузочной высоты]
CP и CPx2	<p>CP: Установка такелажной рейки на бортовых панелях в комплекте с 2 телескопическими штангами [расстояние от пола до профиля – 1000 мм]</p> <p>CPx2: Установка такелажной рейки на бортовых панелях в 2 ряда, делящих борта по высоте на 3 равных отрезка, в комплекте с 2 телескопическими штангами</p>
J	ПВХ-жалюзи из 3 сдвижных полос в поперечной плоскости на заднем дверном проёме
S	Увеличение одного из габаритных размеров кузова на 100 мм
W2600	Увеличение габаритной ширины кузова до 2600 мм
MT	Перегородка мультитемпературная подъемно-сдвижная (толщина утепления перегородки – 50 мм; длина направляющих ≤ 6 метров)
-	<p>Закладные для монтажа холодильного агрегата различного типа:</p> <ul style="list-style-type: none"> • легкие [для монтажа конденсатора и испарителя XOY Thermo King V-200, V-300, Carrier VIENTO/XARIOS 300, VIENTO/XARIOS 350] ; • средние [для монтажа конденсатора и испарителя XOY Thermo King V-500, Carrier XARIOS 500] ; • тяжелые [для монтажа конденсатора и испарителя XOY Thermo King V-700, Carrier XARIOS 600] ; • для автономной XOY-моноблока; • для мультитемпературной XOY с 2 испарителями [в панели закладываются полипропиленовые трубки для слива конденсата от испарителей]
-	Ступенька во фронтальной панели кузова для монтажа холодильного агрегата, по размеру превышающего допустимый для откидывания кабины
-	Сливное устройство термоизолированное в правом/левом переднем углу пола кузова
-	Защита фронтальной панели из 6 Ω-образных алюминиевых профилей (ДхГхВхТ) 80x80x1200x3 мм
-	Доработка до тушевоза
-	Установка холодильно-отопительного агрегата
-	Установка гидравлического грузоподъемного борта
И множество иных опций по прайс-листу	

